

**特報** 特養入居待ちの方  
必見です。

Happiness  
家族に笑顔  
**介護の参観日**

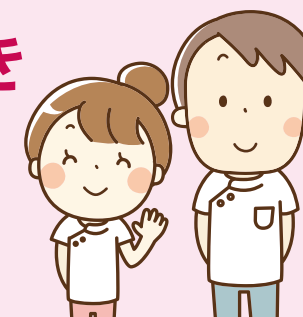


より質の高い介護を、特別養護老人ホーム並みの  
価格で利用できたらいいのに...  
そんなご家族の声にお応えしました。

真ん中にアイがある  
セイワの介護施設



5月オープンにつき  
入居者募集  
スタート!



ここに注目! **24時間 看護師対応**

年金で利用できる月額利用料

家賃、管理費、食費のトータルで

敷金  
**0円**

**95,480円** (税別) ~ **156,480円** (税別)

税込105,028円

税込172,128円

※別途、医療費や介護保険サービス費、サポート費の自己負担が必要です。

※別途、医療費や介護保険サービス費、サポート費の自己負担が必要です。

■ 予算にあわせてお部屋をお選びいただけます。 ■ 95,480円(税別)は部屋数限定となります。



**ケアホーム ハピネス庚午**

広島市西区エリアに5月オープン予定

**3/22(土)・23(日) 特別先行内見会 開催**

■ 開催時間 午前10:00~午後5:00 ■ 会場 ケアホーム ハピネス庚午



コインパーキングのご案内  
※ご来場は公共交通機関をご利用いただくか、おクルマの場合は最寄りの  
コインパーキングをご利用ください。

【アクセス】 広電宮島線 高須駅から徒歩5分  
【住所】 広島市西区庚午北4丁目6-19

真ん中にアイがある、  
セイワの介護施設・介護サービス

株式会社 **Seiwa**  
本社:〒731-0139 広島市安佐南区山本新町1丁目11番1号

ご予約、  
お問い合わせ  
はこちら

お客様  
窓口

まずは、お電話ください  
**☎(082)871-8817**

ホームや介護の詳細内容はホームページでもご確認いただけます。

<http://furusato-home.com/> **セイワのハピネス** 検索

